

# Gesamtschule Elsdorf: Das Fach Sport

Informationen für Schülerinnen und Schüler der Sekundarstufe II



# Herzlich Willkommen!



[Philipp.Haumann@elsdorf.de](mailto:Philipp.Haumann@elsdorf.de)

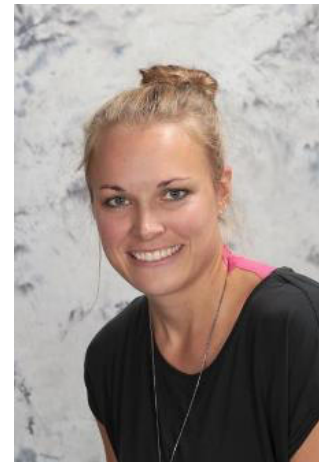


[Markus.Hagen@elsdorf.de](mailto:Markus.Hagen@elsdorf.de)

Wir sind ein Ausschnitt der Fachschaft **Sport** - wie du an unserem Lachen bereits erkennen kannst:

**Wir freuen uns auf dich 😊**

Fragen beantworten dir die beiden  
Fachschaftsvorsitzenden (Hr. Haumann und Hr. Hagen)  
gerne per Email.



# Das Fach Sport im Überblick

Sekundarstufe I



Sport als Pflichtbelegung von der  
5. - 10. Klasse

Sekundarstufe II



Sport als Pflichtbelegung von der  
Einführungsphase (EF) - Q2



Sport kann an der Gesamtschule  
Elsdorf nicht als Abiturfach in  
Betracht gezogen werden!

# Themenbereiche im Fach Sport

In der Einführungsphase (EF) thematisieren wir die bekannten Bewegungsfelder des Sportunterrichts und vertiefen die Inhalte auf praktischer und theoretischer Ebene:

## Beispiel 1

Den Körper wahrnehmen und Bewegungsfähigkeit ausprägen:  
Formen der Fitnessgymnastik,  
Funktionelle Dehnübungen

## Beispiel 3

Bewegungskünste: Eine  
Komposition aus dem Bereich  
Tanz erlernen und präsentieren

## Beispiel 2

Eine unbekannt Disziplin  
(Hürdenlaufen) aus der  
Leichtathletik in Grobform  
erlernen

## Beispiel 4

Sportspiele: Gruppen- und  
individualtaktische Lösungen  
entwickeln

## Beispiel 5

Ringern und Kämpfen:  
Zweikampfarten ohne direkten  
Körperkontakt

# Prüfungen im Fach Sport

In der Sekundarstufe II finden folgende Kompetenzüberprüfungen statt:

Sportpraktische  
Leistungen:  
Leistungsabnahmen,  
Präsentationen etc.

Sporttheoretische  
Inhalte:  
Referate, Tests etc.

Klausuren in Bezug auf die  
verschiedenen  
sportwissenschaftlichen  
Disziplinen werden **nicht**  
geschrieben!

# Unsere Sportanlagen

Eine  
**Dreifachhalle**  
mit Tageslicht  
und Tribüne

Ein **Stadion** mit  
Tartanbahn und  
Kunstrasen

**Rasenplätze** auf  
und neben dem  
Schulgelände

Ein **Freibad**, was  
fußläufig  
erreichbar ist

Einen **Judoraum**  
innerhalb der  
Dreifachhalle

Wir verbleiben mit sportlichen  
Grüßen!

